

T-ZERO 장착설명서



T-ZERO
OIRGIN

1. 장착준비

- ㉠전동드릴 ㉡공구가위 ㉢해라
 ㉣실리콘,실리콘 건 ㉤형궤 ㉥장갑
 ㉦클립 리무버

- ① 장착 시 주의사항
- ② 사용 시 주의사항
- ③ 용도

뒷장 참조

1. 장착 준비

제품 구성

NO.	제품 사진	명칭
1		T-ZERO 데크탑
2		물받이,좌/우
3		바디마운팅 브라 켓, 육각볼트 (M8X25)
4		메인배선
5		고무커튼

1. 장착 준비

장착 도구

NO.	제품 사진	명칭
1		전동드릴
2		공구가위
3		실리콘건 실리콘
4		헝겂
5		해라
6		장갑
7		클립 리무버

2. 주의사항

장착시 주의사항

- 1) 제품을 장착하기 전에 장착 매뉴얼을 필독해 주십시오.
- 2) 제품 장착은 정해진 대리점을 통하여 장착하여 주십시오.
- 3) 장착 설명서의 지침에 따라 제품을 장착 위치에 정확히 장착해 주십시오.
- 4) 본 제품은 전용 브라켓 및 실리콘 등을 이용하여 장착되는 제품입니다.
- 5) 본 제품은 기아 타스만 차량 전용 제품입니다.
- 6) 본 제품을 임의로 변형 또는 가공하지 마십시오.
- 7) 반드시 제품에 공급된 부품을 사용하십시오.
- 8) 신체 안전을 위해 상황에 따라 적절한 안전장비를 착용하십시오.

사용 시 주의사항

- 1) 본 제품을 명시된 용도 이외의 용도로 사용하지 마십시오.
- 2) 차량의 충격이나 진동을 감안하여 달마다 주기적으로 제품 장착 상태를 점검해 주십시오.
- 3) 본 제품은 숙련된 전문가의 조언을 따르십시오.
- 4) 본 제품의 상부(지붕) 면을 밟거나 올라서지 마십시오.
- 5) 본 제품은 픽업트럭 특성상 승객석과 화물 칸이 나누어져 있어 제품 장착 후 풍절음이 발생할 수 있습니다.
- 6) 본 제품을 장착 후 화물 칸에 사람 및 애완동물 등을 탑승하거나 싣고 운전하지 마십시오.
- 7) 과도한 적재 시 본 제품의 내부를 손상 시킬 수 있습니다.

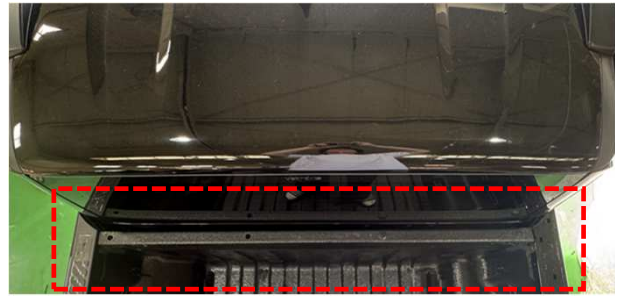
용도

- 1) 본 제품은 차량의 오픈된 화물 칸 공간을 덮개용의 구조물로 막음으로써 눈, 비 등으로 부터적재된 물건을 보호하는 용도입니다.
- 2) 본 제품은 차량의 오픈된 화물 칸 공간을 덮개용의 구조물로 막음으로써 차량의 화물칸 하대고 공간 대비 큰 짐을 적재할 수 있습니다.

※해당 제품의 무상 보증은 판매일로부터 1년/2만 KM 입니다.

3. 장착 메뉴얼

장착 전 차량 준비



1) 화물칸 전방부 화스너를 클립리무버로 4개소 제거 해주세요.



2) 화물칸 커버를 조심히 들어내어 좌,우 사진에 표시된부위 실리콘 도포 해주세요. (좌/우 동일)

※내부 누수 발생 방지로 안쪽 가득 도포 해주세요

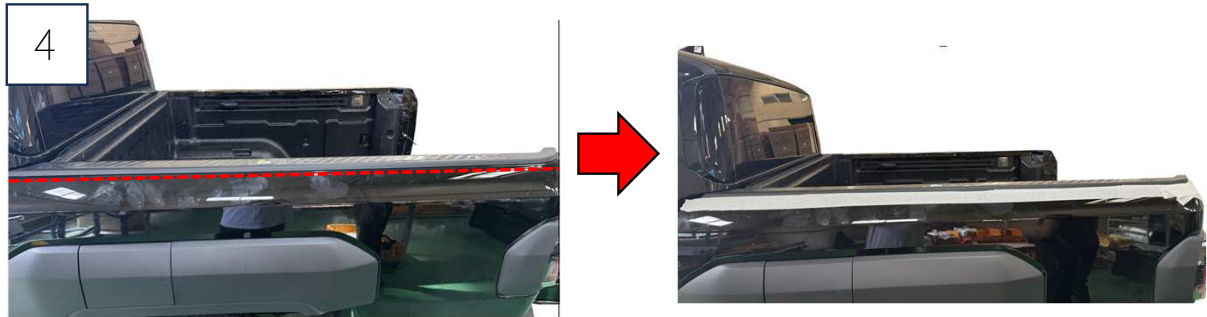


3) 화물칸 전방부 화스너 크립 재조립 후 사진에 표시된 부위 실리콘 도포해주세요.(좌/우 동일)

※실리콘 도포 후 건조 전 T-ZERO 본체 올려주세요

3. 장착 메뉴얼

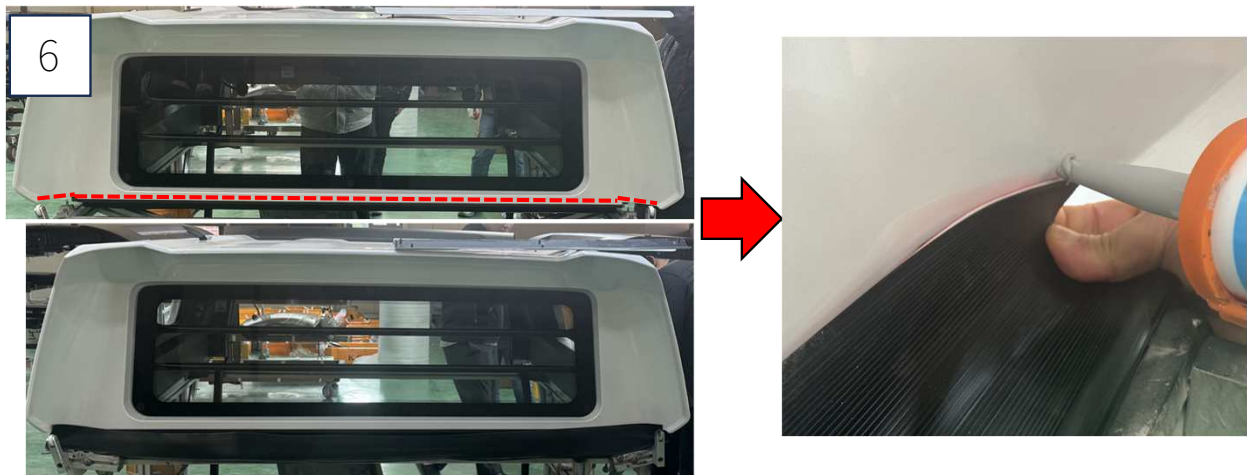
장착 전 차량 준비



4) 좌,우 사이드 커버라인에 따라 마스킹 테이프를 부쳐주세요.
(5번 고무튜브 삽입시 바디손상 방지)



5)사이드 커버 라인 차량 사이 틈에 고무튜브를 라인에 따라 삽입해주세요.



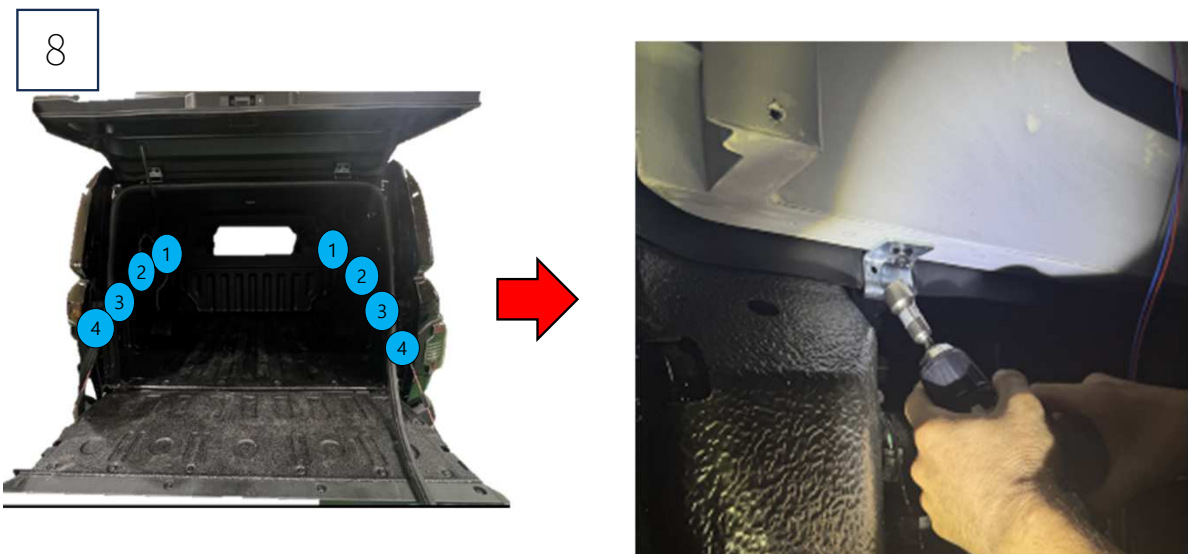
6) 데크탑 전방에 사진과 같이 고무커튼을 붙이고 고무커튼 과 테크탑 사이 실리콘으로 도포해 주세요.

3. 장착 메뉴얼

T-ZERO 본체 장착



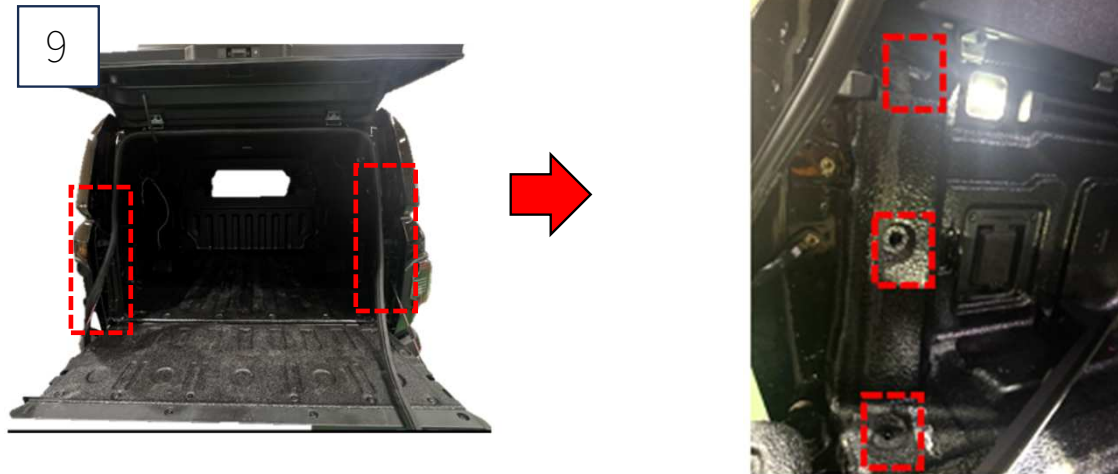
7) 본체 안착 후 전방 끝까지 밀어 끝단에 맞춰주세요.



8) 좌,우 4개소 씩 사진과 같이 마운팅 BKT 마운팅 볼트 조립해주세요.

3. 장착 메뉴얼

물받이 조립



9) 화물칸 뒤쪽 끝 양옆에 화스너클립을 클립 리무버로 3개소 제거해주세요.



10) 사진과 같이 라인을 따라 실리콘을 도포 해주세요.
도포 후 물받이를 안착 시켜주세요.

3. 장착 메뉴얼

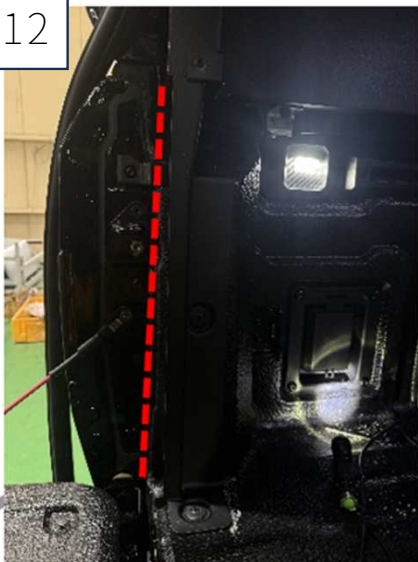
물받이 조립

11



- 11) 물받이 장착 후 화스너 클립 3개소 재 조립해주세요.
물받이 상단부 M6 볼트 2개소 조립해주세요.

12



- 12) 웨더스트립 클립을 본체와 물받이에 조립해주세요.
웨더스트립 삽입부 끝단부 꺾이는 부분을 웨더스트립에 표시해주세요.

3. 장착 메뉴얼

물받이 조립

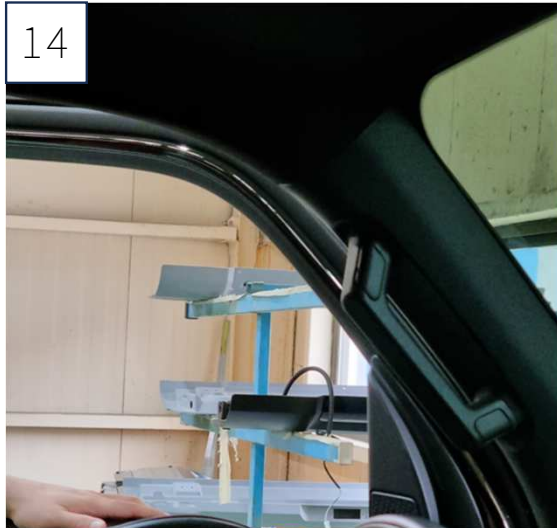
13



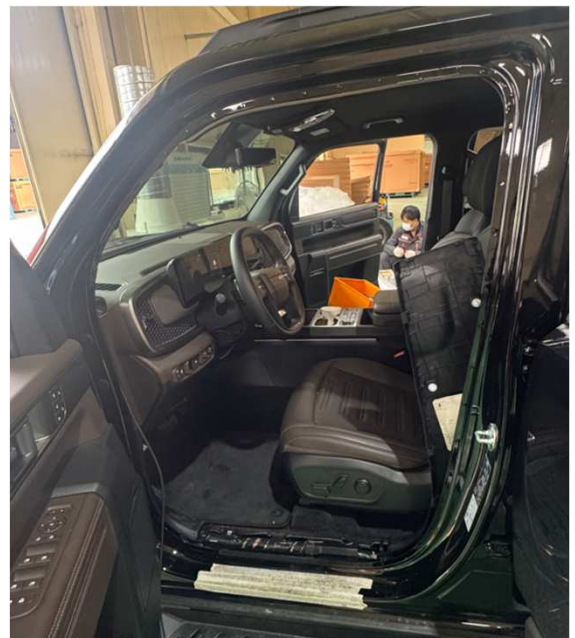
- 13) 웨더스트립 표시한 부분을 사진과 같이 절단해주세요.
웨더스트립을 조립해주세요..

3. 장착 메뉴얼

배선 설치



14) 운전석쪽 손잡이를 해체 해주세요.



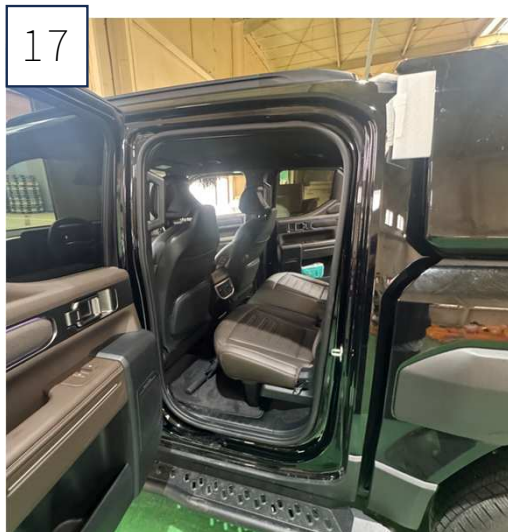
15) 운전석 쪽 웨더스트립을 해체 해주세요.

3. 장착 메뉴얼

배선 설치



16) 운전석 쪽 한단부 커버를 제거 해주세요.



17) 운전석 뒤쪽 웨더스트립을 해체 해주세요.

3. 장착 메뉴얼

배선 설치



18) 운전석 뒷쪽 하단부 커버를 해체 해주세요.



19) 룸램프를 해체 해주세요.

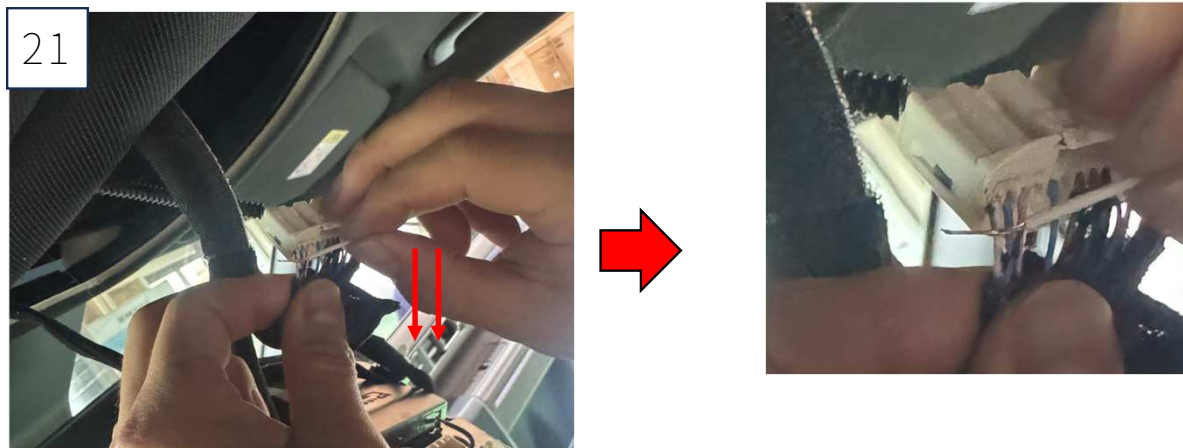
※ 해체 시 전방(전방유리쪽) 부분을 화살표 방향으로 내린 후
두번 째 사진 방향으로 빼면서 해체해주세요.(클립 크랙주의)

3. 장착 메뉴얼

배선 설치



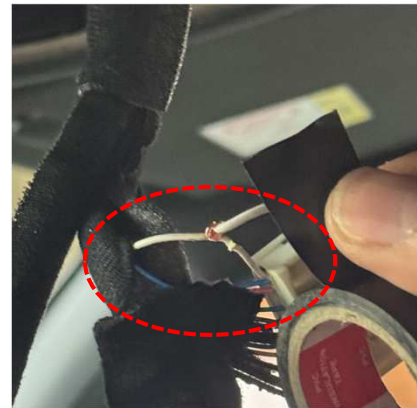
- 20) 사진과 같이 메인 배선을 룸램프쪽으로 넣어주세요.
※ 에어백 있으니 주의 바랍니다.



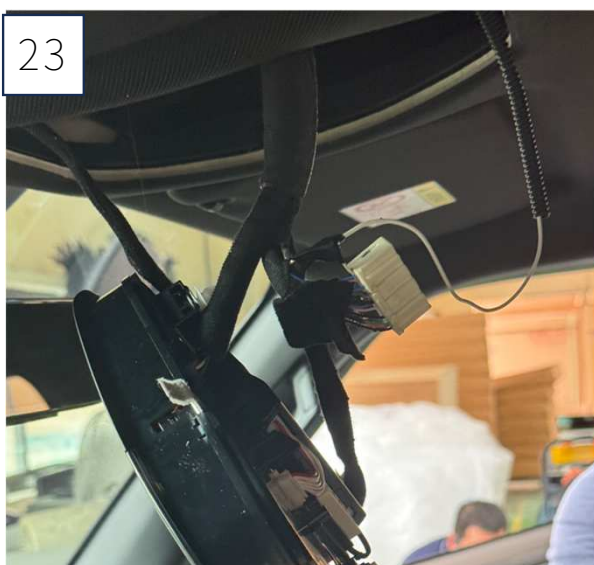
- 21) 룸램프 커넥터 해체 후 메인배선의 흰색 전선을 같은 흰색전선 (커넥터 뒤쪽 1번 위치 전선) 과 연결 됩니다.

3. 장착 메뉴얼

배선 설치



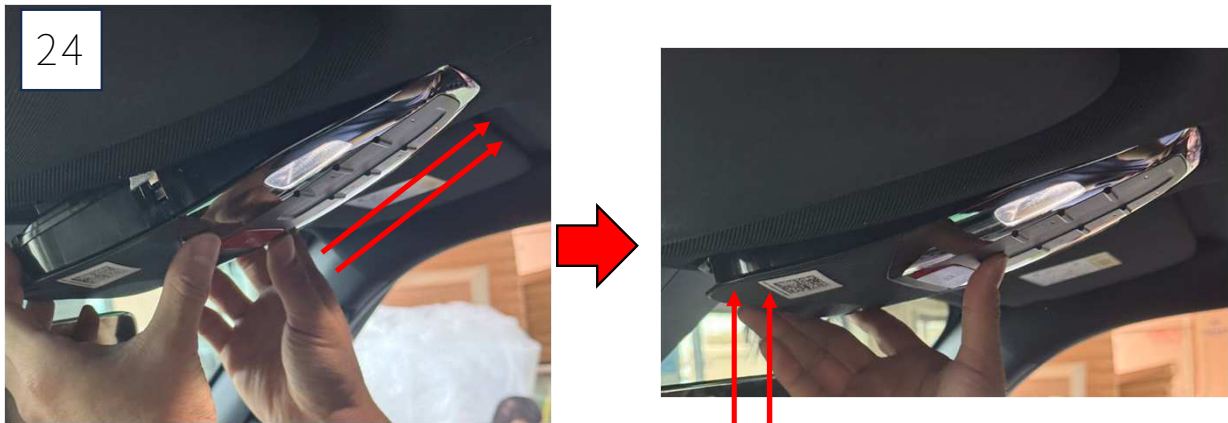
22) 커넥터 연결된 1번 전선(흰색전선) 피복을 벗겨 두번째 사진과 같이 연결 해주어 마무리 전기 테이프로 감아주세요.



23) 첫번째 사진과 같이 연결 후 룸램프 커넥터를 재 연결해주세요.

3. 장착 메뉴얼

배선 설치



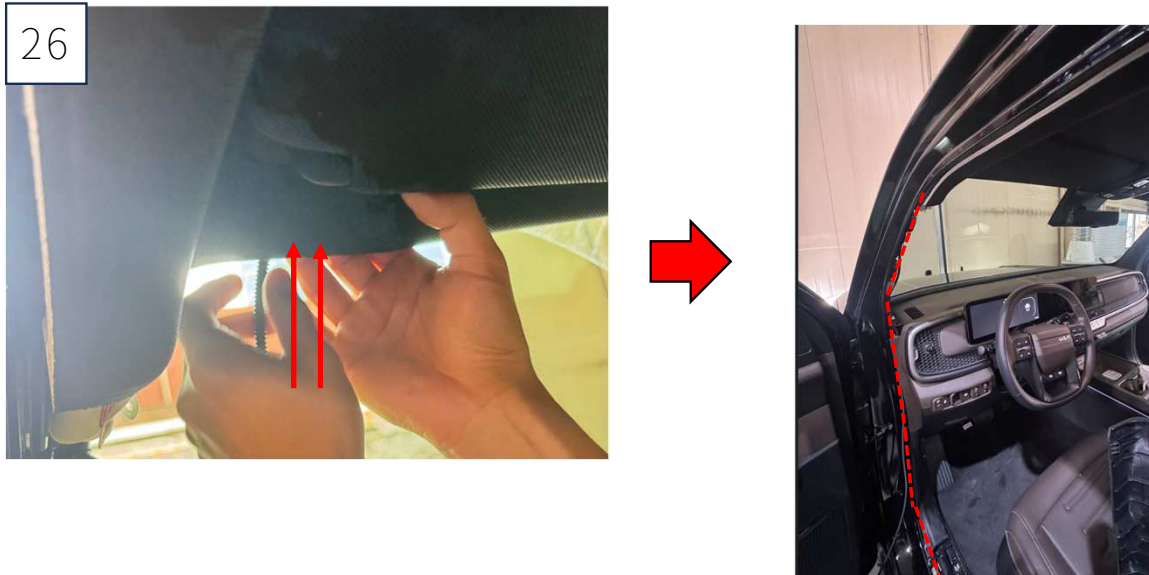
24) 룸램프를 사진과 같이 재 조립 해주세요.



25) 메인 배선 끝을 전기 테이프로 감아주세요.
메인 배선 끝을 운전석 에어컨 부 대쉬보드 안에 넣어주세요.

3. 장착 메뉴얼

배선 설치



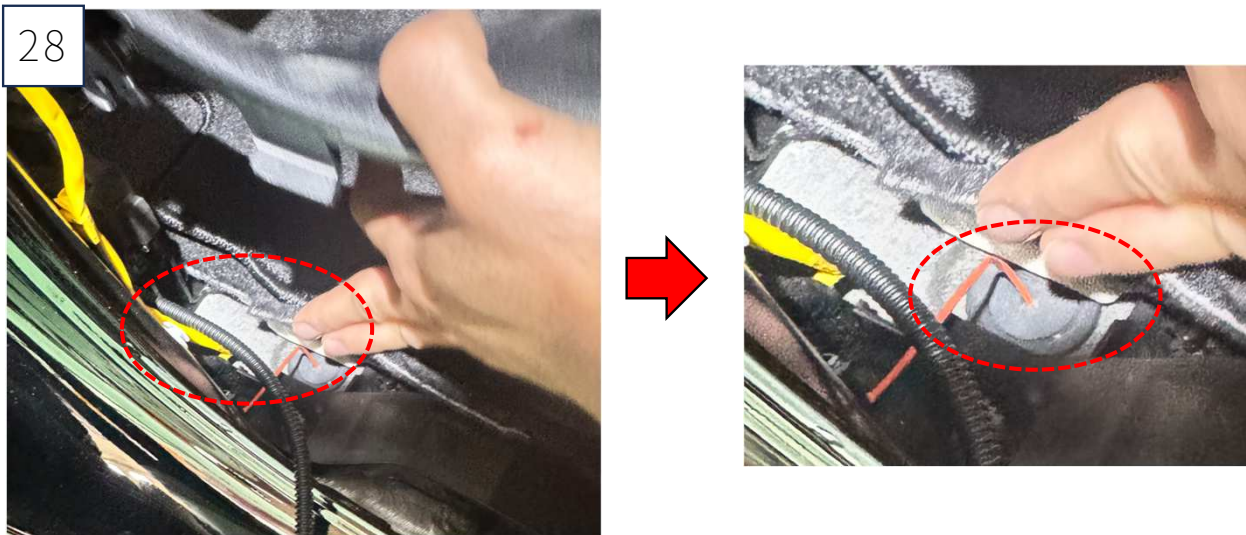
26) 메인배선 운전석 창가쪽으로 정리 하여 운전석 아래쪽으로 배선을 사진과 같이 배선을 정렬해주세요.



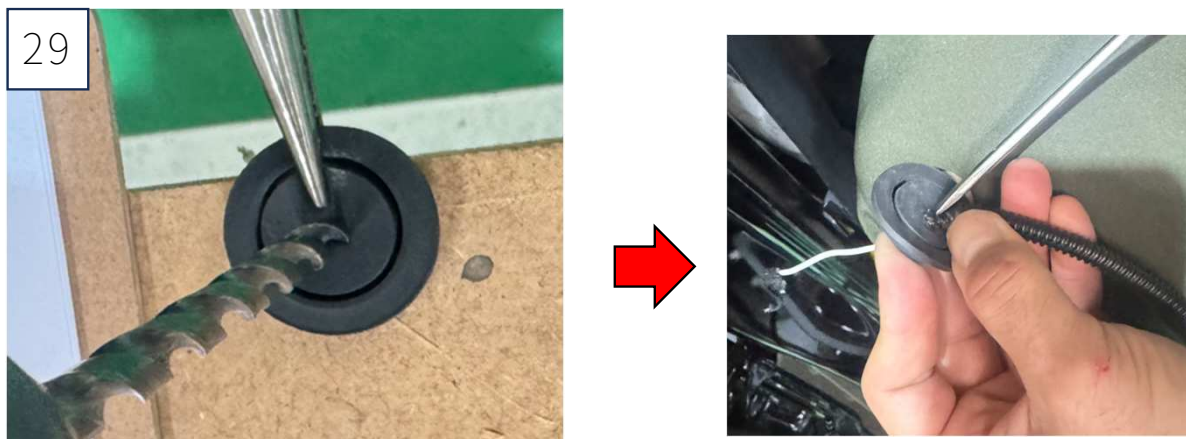
27) 메인배선을 운전석 아래쪽으로 정리하면서 운전석 뒤쪽으로 배선을 통과 시켜 정리해주세요.

3. 장착 메뉴얼

배선 설치



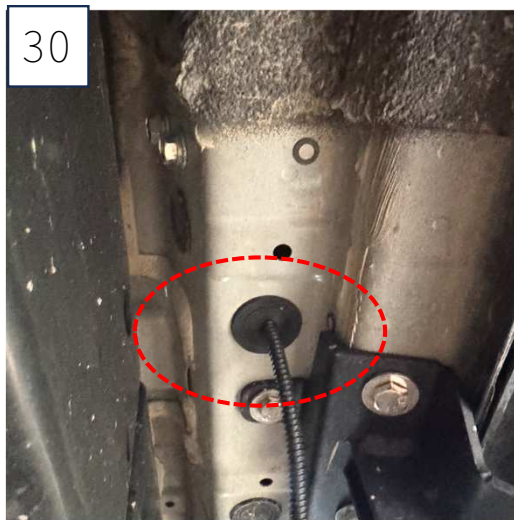
28) 운전석 아랫쪽 시트 안에 사진과 같은 캡을 해체 해주세요.
※ 메인배선 통과 하는 캡



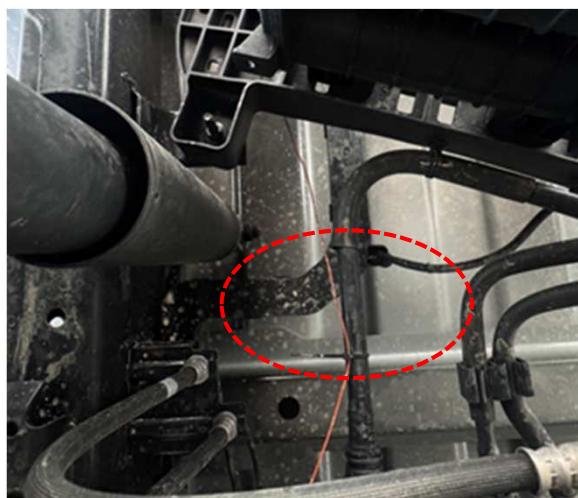
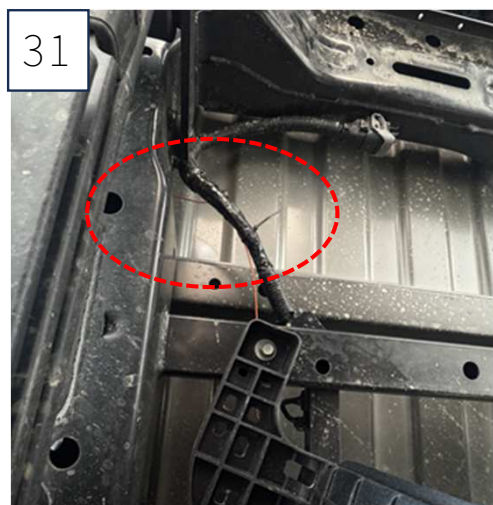
29) 해체한 캡을 구멍을 $\phi 5$ 타공 해주세요.
캡에 메인배선을 통과 시켜주세요.

3. 장착 메뉴얼

배선 설치



30) 캡을 재 조립 후 차량 하부에 들어가 메인 배선을트렁크 쪽 룸램프 배선 쪽으로 빼주세요.



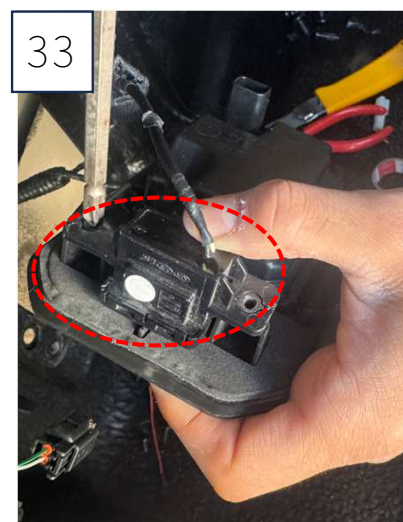
31)메인배선이 땅이나,차량부품에 간섭이 안되게 케이블 타이로 정리 해주세요.

3. 장착 메뉴얼

배선 설치



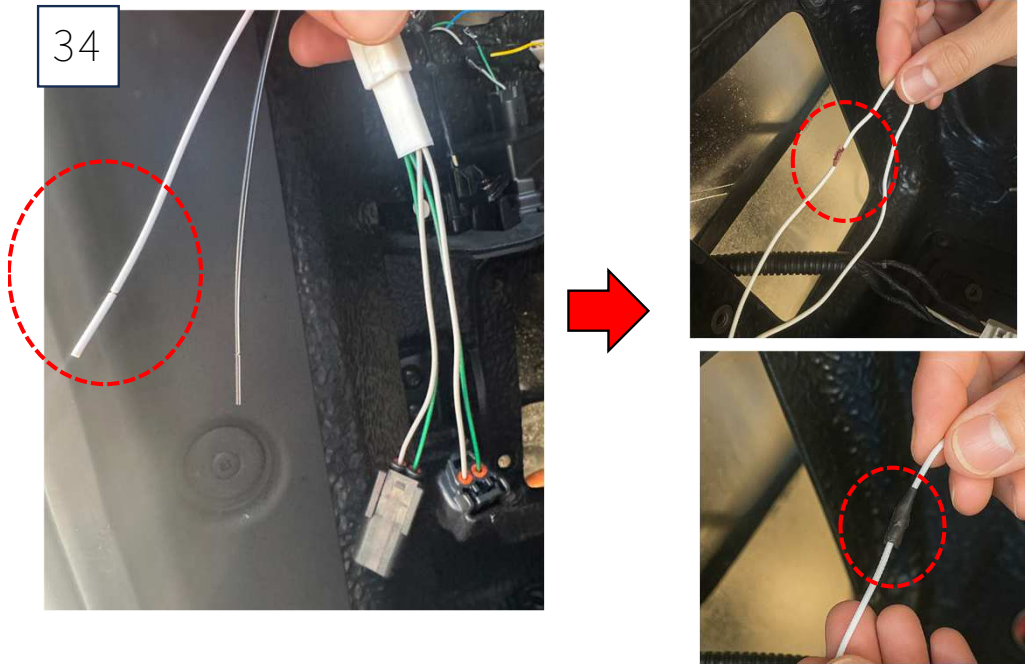
- 32) 차량 트렁크 운전석쪽 220V 커버를 별렌치를 사용해
해체해주세요
트렁크 운전석측 룸램프를 아래부분에 힘을 주어
해체해주세요



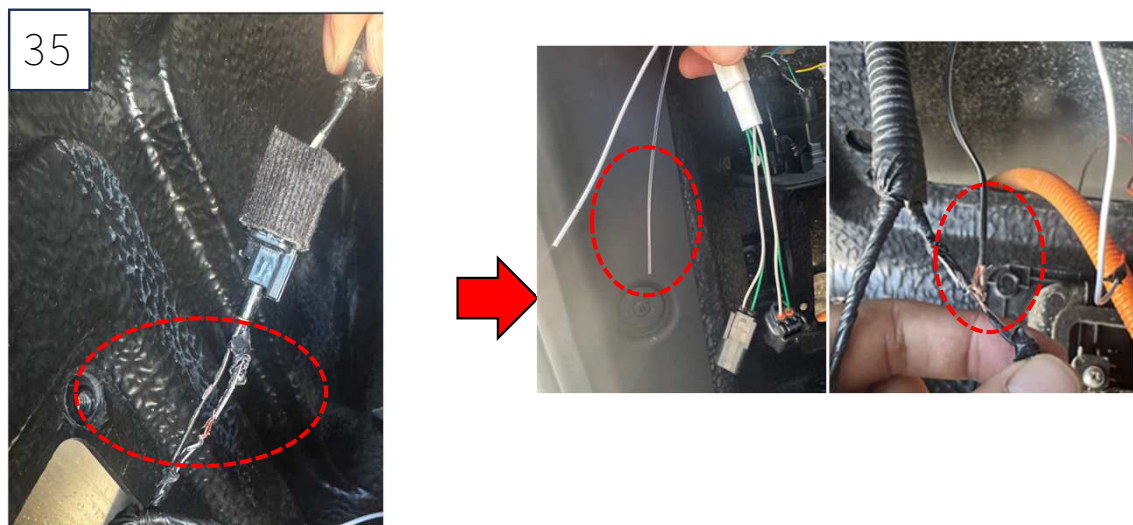
- 33) 룸램프의 2개소 +자 볼트 해체해주세요
룸램프 커넥터를 해체해주세요.

3. 장착 메뉴얼

배선 설치



34) 데크탭 흰색 선과 메인배선 흰색 선과 연결 후 전기테이프로 마감 해주세요.



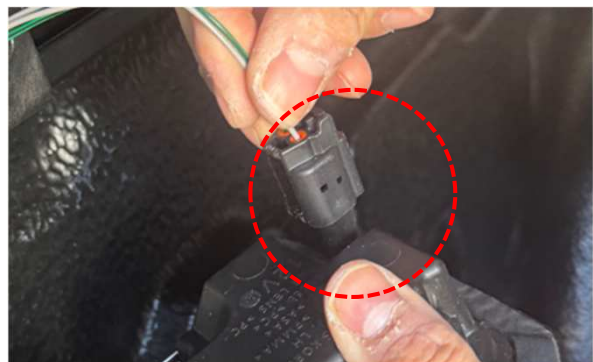
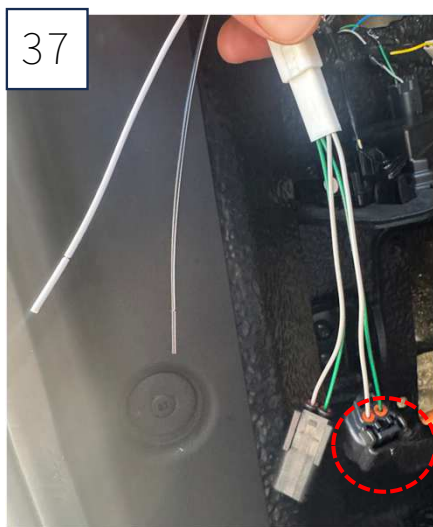
35) 룸램프 커넥터(+자2개소 해체전선) 검힌 전선 중간 피복을 해체 후 데크탭 검힌 전선을 연결 후 전기테이프로 마감해주세요

3. 장착 메뉴얼

배선 설치



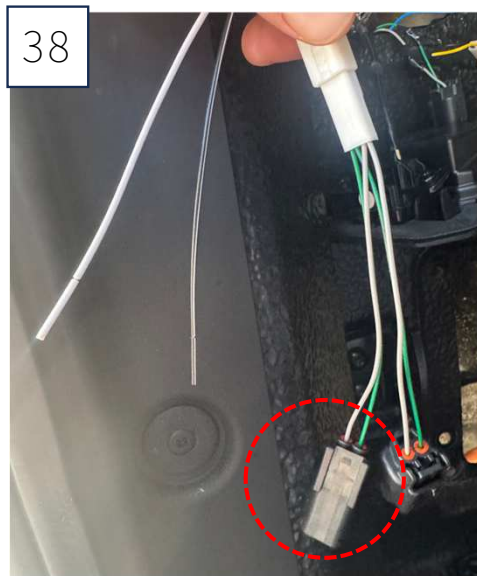
36) 사진과 같이 데크탑 커넥터,과 룸램프 커넥터를 룸램프 구멍으로 빼주신 후 해체한 룸램프 +자 2개소를 다시 조립해주세요.



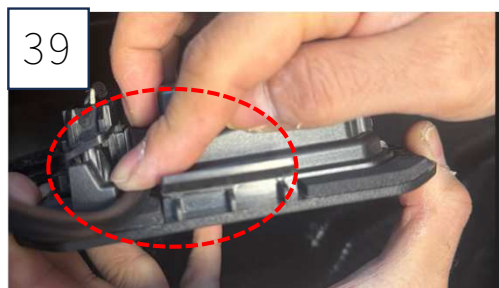
37) 사진에 표시된 데크탑 검은색커넥터를 룸램프 커넥터에 연결해주세요

3. 장착 메뉴얼

배선 설치



38) 룸램프에 연결되었던 커넥터를 데크탑 사진에 표시한 커넥터와 연결해주세요.



39) 사진에 표시된 룸램프 빈공간에 데크탑 배선을 넣어 룸램프를 위에서 부터 조립해주세요.

3. 장착 메뉴얼

배선 설치



- 40) 트렁크 룸램프 버튼을 눌러 데크탑 룸램프 확인, 사이드 후방도어 스위치 작동 유무 확인 후 아래 220V 커버를 재 조립해 주세요.